



대한상공회의소

04513 서울특별시 중구 세종대로 39 (남대문로4가)
02-6050-3633 / lampard@korcham.net / ERT사업팀 / 김상우

한상ERT : 제 1330 호

2024.12.02

수 신 : 지역상의 및 구상공회 회장

참 조 : 담당자

제 목 : 'LG유플러스 with ERT' 폐배터리 분리배출 캠페인 참여 안내

1. 귀하의 건승과 귀 상공회의소의 무궁한 발전을 기원합니다.

2. 대한상공회의소는 사회문제 해결을 위해 신기업가정신협의회(ERT)를 출범하고, 회원기업과 다양한 사업을 추진하고 있습니다.

3. 이에 금번 진행하는 폐배터리 분리 배출 캠페인을 다음과 같이 진행하고, 환경 보호 및 자원 순환에 기여할 예정이오니, 지역상의 및 구상공회 소속 회원사들의 적극적인 참여를 독려해주시길 부탁드립니다.

- 다 음 -

가. 사업명 : 'LG유플러스 with ERT' 폐배터리 분리배출 캠페인

나. 사업내용 : 회원사별 폐건전지 분리배출 및 인증샷 전송

다. 요청사항

① 소속 회원사에 참여 안내

- 참여 기간: 12월~ 2월 말

- 참여방법 및 혜택, 사업 내용 확인은 첨부한 포스터 참고

② 지역상의 및 구상공회에 폐배터리 수거함 설치 및 분리배출 실천

- 대한상의에서 폐배터리 수거함 발송 예정(12월 중순)

라. 신청방법: 포스터 하단 '참여 신청' 버튼 클릭해 신청서 작성

마. 문의처: 대한상의 ERT사업팀 김상우 대리(02-6050-3633)



*유첨: 'LG유플러스 with ERT' 폐배터리 분리배출 캠페인 포스터 1부. 끝

대한상공회의소 회장 최태원





아무렇게나 버려지는 건전지를, 따로 모아 분리배출해주세요!

캠페인 소개

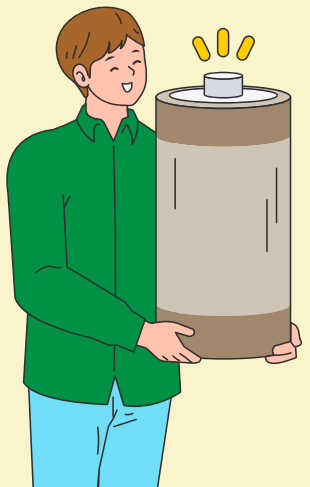
LG유플러스는 민간 협의체 '배리원(Battery Recycle One team)'과 함께 폐배터리 자원 재순환을 통해 지속가능한 사회를 만들어가는데 앞장서고 있습니다.

ERT는 LG유플러스와 함께 폐건전지 분리 배출과 수거 활성화를 위한 캠페인을 진행합니다.

ERT 회원기업들도 적극 참여해 지속가능한 미래를 만드는 데 동참해주세요!



캠페인 계기

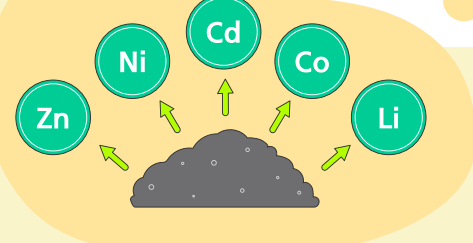


폐배터리에는 중금속이 포함되어 일반쓰레기와 배출할 경우 토양과 수질을 오염시켜요.

또한, 배출 과정 중에 폐배터리로 인한 화재가 연간 100여건, 약 100억원 이상의 피해를 유발합니다.

폐배터리를 분리하여 배출하면 폐기를 발생도 막고, 탄소 저감에도 기여합니다.

또한, 재활용을 통해 리튬, 니켈 등 희귀광물도 추출할 수 있어 에너지 자립에도 도움됩니다.



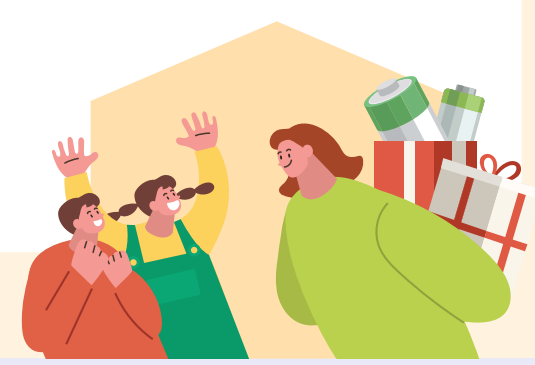
캠페인 참여방법

- 아래 링크를 통해 신청서를 작성해주세요
- 집에서 잠자고 있는 배터리를 사무실, 사업장 등으로 가져와주세요
- 보내드리는 수거함 또는 박스에 담아 폐건전지를 보관하고 인증샷을 찍어주세요
* 희망 기업에는 2L내외의 폐건전지 수거함을 보내드려요(선착순 100개 사)
- 보관한 건전지는 일반쓰레기가 아닌 동사무소, 건물내 폐전지 수거함을 통해 배출해주세요
- 노인일자리 사업과 연계할 수 있는 지자체는 '폐전지 수거 시니어' 분들이 회사(매장)로 방문해 수거까지 도와드릴 예정입니다
* 자세한 내용은 신청서 참고

캠페인 리워드

- 인증샷을 보내주신 기업 50개 사에 건전지 세트(30개)를 선물로 보내드려요
- ERT회원기업 300개 이상에서 참여 시 대한상회와 LG유플러스, (사)한국배터리순환자원협회가 영유아시설 100여 곳에서 1년간 사용할 건전지를 기부합니다

인증샷 보낼 주소 lampard@korcham.net



캠페인 기간

참여 기간 12월~ 2월	폐건전지 수거함 발송 접수한 순서대로 순차적 발송 * 선착순 100개 사 한정	인증샷 보내주실 기간 ~2월 말까지
-------------------------	--	-------------------------------

분리 배출 가능한 건전지



건전지(배터리), 손선풍기, 전동칫솔, 무선이어폰, 휴대폰 보조배터리 등

신청서 작성하기